



跟稻草人一道去旅行吧！

## KOTOBUS IYA VALLEY



来自位于海拔800m处的德岛县三好市名顷村落的稻草人们迎接大家的到来，巴士的后排座位设有古老屋舍风格的“地炉展示区”，可体验古老日本传统民居风景的神奇巴士。让我们乘坐巴士去周游香川（高松和琴平）～德岛（祖谷）吧！



香川县观光协会官方网站《乌冬面县观光网》

德岛县旅游信息网站《阿波导航》

三好市官方旅游网站《大步危祖谷导航》

高知县访日外国游客旅游信息网站《VISIT KOCHI JAPAN》

[https://www.my-kagawa.jp/zh\\_CN/](https://www.my-kagawa.jp/zh_CN/)

<https://www.awanavi.jp>

<https://miyoshi-tourism.jp/cn/>

[https://visitkochijapan.com/zh\\_CN](https://visitkochijapan.com/zh_CN)

### 香川县

#### 免费公共无线局域网服务

KAGAWA Wi-Fi

##### 使用方法



SSID:  
KAGAWA-WiFi

<https://www.my-kagawa.jp/wifi?lang=cn>



### 德岛县

#### 免费 Wi-Fi 服务

Tokushima Free Wi-Fi Plus

##### 使用方法



SSID:  
Tokushima\_WiFi\_Plus\_XXXXXX

<https://tokushima-wifi-navi.jp>

※XXXXXX 部分

因不同的服务提供者而有所不同



### 高知县

#### 面向访日外国游客出租 Wi-Fi 路由器

NINJA WiFi

##### 游客信息



[https://visitkochijapan.com/zh\\_CN/highlights/tourist-information](https://visitkochijapan.com/zh_CN/highlights/tourist-information)

**VISITK<sup>JAPAN</sup> KOCHI**  
The blessings of nature

**NINJA WiFi**  
Powered by GLOBAL WiFi

### 访日外国游客周游促进事业

高知县图片提供：(公財) 高知县观光会议协会

香川县和德岛县

高知县

Your next destination in Japan

# SHIKOKU LOCAL CHARM



HAVE YOU BEEN THERE?



香川  
德岛 高知 地区  
定期巴士和出租车





開始!

Your next destination in Japan

# SHIKOKU

LOCAL CHARM

HAVE YOU BEEN THERE?



## 目录 CONTENTS

与还未到访过的日本景色的相遇之旅。

See Promotional Movie ▶▶  
观看宣传录像。



- P 01 - 02 第1天
- P 03 可选方案1
- P 04 可选方案2
- P 05 - 06 第1天
- P 07 - 08 第2天
- 封底 有用的信息



金刀比罗宫和御本宫 (香川县)



祖谷交流公园冒险之森 (德岛县)



高松丸龟町一番街前圆顶广场 (香川县)



mont-bell 户外村庄 本山 皮艇 (高知县)

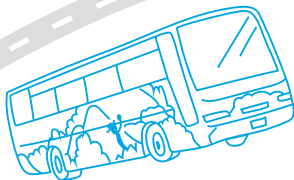


mont-bell 户外村庄 本山 出租自行车 (高知县)



# 第1天 半天

Welcome!



12号 巴士乘车站出发

## 01 好，出发！ JR 高松站



以灿烂的笑容为标志的SHIKOKU SMILES TATION “高松站-chan”是旅行的起点。请在车站内的旅游咨询点“香川/高松旅游咨询处”获取旅游信息。该咨询处可提供三国语言(英语、中文、韩语)服务。

香川县高松市浜之町  
☎ 087-826-0170 (香川/高松旅游咨询处)  
● 英语 9:00 ~ 20:00  
中文 11:15 ~ 20:00  
韩语 9:00 ~ 17:45



● 琴平巴士祖谷溪号



金刀比罗宫参道口  
(Kotori前出发)



## 03 观光案内所 KOTOHIRA TRIP BASE -Kotori

专门接待外国游客的旅游信息中心。提供免费Wi-Fi、智能手机充电插座、旅游地图和旅游设施的小册子等，为大家的旅游提供帮助。也可以作为在旅途中稍事休息、喝咖啡和茶的咖啡厅加以使用。

香川县仲多度郡琴平町725  
☎ 0877-75-2657  
● 9:00 ~ 18:00



### 《出租自行车》

¥ 租金每小时500日元

金刀比罗宫  
表参道有售!

● 出嫁  
新娘彩球冰淇淋



高松机场内  
有出乌冬面味汁的  
水龙头哦!



## 02 空中门户 高松机场



巴士  
出发时间!

从高松站开出的巴士途经高松机场。  
每天只有往返一班，请勿错过!

香川县高松市香南町冈1312-7  
☎ 087-814-3355



日本最古老的小剧场

### 《旧金比罗大芝居(金丸座)》

建于1835年(天保6年)日本现存最古老的小剧场。“金丸座”取名于1873年(明治33年)。1970年(昭和45年)被指定为国家重要文化遗产，这时改名为旧金比罗大芝居。

香川县仲多度郡琴平町1241  
☎ 0877-73-3846  
● 9:00 ~ 17:00  
¥ 大人500日元/中学、高中生300日元/小学生200日元



在草坪上滑行

### 《赞岐机场公园的滑草》

在整个春季、夏季和秋季都可以用安上了履带的滑板在全长200米的天然草坪上滑行。乘坐简易索道爬到山顶开始的是高水平滑道，而山腰开始的是初学者滑道。

香川县高松市香南町由佐2953-1  
☎ 087-879-8510  
● 《赞岐机场公园》9:00 ~ 17:00  
(7月15日 ~ 8月31日 一部分为8:30 ~ 19:00)  
《滑草场》8:00 ~ 17:00  
¥ 滑行用具一套和滑行费2小时  
大人1550日元/儿童1020日元



航标

### 《高灯笼》

建于1865年的高约27m的灯笼，据说从海面的船上也可以看到。至今仍在夜晚亮灯，是可以看到融入街市的美丽夜景的琴平町的象征。

香川县仲多度郡琴平町361



## 可选方案1



让我们去冒险吧!

## 祖谷 交流公园

位于交流公园内的祖谷冒险之森是一个直接利用森林资源的户外运动公园。利用森林的高低和特征，在最具挑战性的冒险路线可以享受惊险刺激的滑索是其魅力。穿过绿荫隧道，展现在眼前的是美丽的翠绿色的河流。

德岛县三好市西祖谷山村尾井之内379

☎ 080-6284-2105 (祖谷冒险之森)

🕒 9:00 ~ 17:00 (冒险路线的接待至15点)

¥ 大人4100日元 (18岁以上) / 儿童3800日元 (~ 17岁)  
滑索2300日元 (每人)

## Reservation

提前预约制

请选择Forest Adventure Iya  
Valley [Tokushima]

<https://foret-aventure.jp/eng/booking-list/>



到达!

## 可选方案2

大型旅游观光设施

## 葛藤桥梦舞台

从这里进入祖谷的葛藤桥! 拥有活动广场、物产展示、食堂和停车场的大型商业设施。可以在这里统一购买祖谷的特产品和纪念品，在食堂葛藤桥亭品尝著名的祖谷荞麦面。

德岛县三好市西祖谷山村今久保345-1

☎ 0883-87-2200

🕒 4 ~ 11月 / 9:00 ~ 18:00

12 ~ 3月 / 9:00 ~ 17:00

到达!

12:10



祖谷荞麦面 ●



乡土料理

## 《转木偶串烧》

转木偶串烧是将土豆、荞麦团子、魔芋和岩豆腐串在一起制成的。用木炭慢慢烤制的土豆是热烘烘，豆腐润泽，豆酱烤出的香气令人无法抗拒!



国家指定的重要有形民俗文化遺產

## 葛藤桥

长45m、宽2m、距离水面14m，由坚固的葛藤建造而成的桥。透过缝隙边欣赏祖谷溪谷翠绿色河床，边走完整座桥，充满了惊险，但也可以尽情享受其中的乐趣。

德岛县三好市西祖谷山村善德162-2

☎ 0883-76-0877

🕒 4 ~ 7月20日 / 7:00 ~ 18:30

7月21日 ~ 8月 / 6:30 ~ 19:00

9月 / 7:00 ~ 18:30

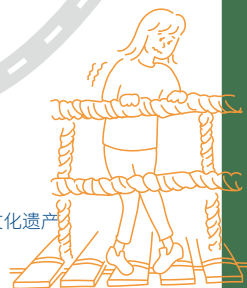
10 ~ 11月 / 7:00 ~ 17:30

12 ~ 2月12日 / 8:00 ~ 17:00

2月13日 ~ 3月 / 8:00 ~ 18:00

¥ 大人550日元 (初中生以上)

儿童350日元 (小学生以下)





# 第1天 半天

公交巴士

四国交通祖谷线

「葛藤桥梦舞台 / 祖谷大谷桥  
→ 祖谷温泉前」

## 出租车信息

### 祖谷溪出租车

☎ 0883-87-2017  
🕒 7:00 ~ 21:00 ※ 只要有预约深夜亦可

### 三协出租车

☎ 0883-72-3300  
🕒 7:00 ~ 1:00 ※ 前一天之前有预约的话，深夜或清晨亦可

### 大步危出租车

☎ 0883-84-1225  
🕒 7:00 ~ 21:00

### 葛藤桥出租车

☎ 0883-87-2013  
🕒 7:00 ~ 18:00 ※ 只要有预约深夜或清晨亦可



## 05 置身于变幻无穷的美景中的景观 小便男孩和 当天往返温泉

### 《小便男孩》

基于从前的孩子和旅人们在有雕像的岩石边小便以试胆量的传说，由德岛县雕塑家河崎良行在1968年雕刻而成的小便男孩。

德岛县三好市池田町松尾  
☎ 0120-404-344



### 《和之宿祖谷温泉酒店》

乘坐沿着倾斜42度的断崖缓缓而下的缆车，来到祖谷谷底有名的源泉自然流动式露天温泉。可以一边欣赏翠绿色的河面，一边享受轻松的时光。

德岛县三好市池田町松尾松本367-28  
☎ 0883-75-2311  
🕒 住宿客人的入浴时间 /  
7:00 ~ 21:00 (1月4日 ~ 2月末至19:00)  
当天往返入浴 /  
7:30 ~ 18:00 (最后接待 / 17:00)

¥ 住宿客人：免费  
当天往返入浴客人：大人 1700日元 儿童900日元  
※ 含缆车乘坐费・露天温泉入浴费・大浴场入浴费



※ 越过栅栏拍照非常危险，请止步。



## 06 高知县土佐岭北地区的户外活动据点 mont-bell 户外村庄 本山

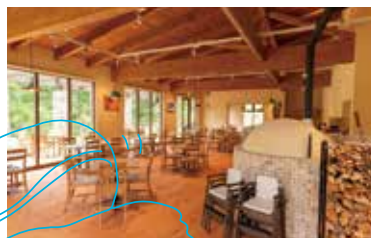
建于吉野川清流边的户外用品店Mont-bell设计的户外活动据点。设有可供团体住宿的小屋、餐厅、团体住宿设施、温浴设施、以及Mont-bell店铺的综合设施。Mont-bell店内出售登山、划皮艇和骑自行车等活动所需的装备，故此推荐给希望在高知的大自然中领略户外运动乐趣的人士。

高知县长冈郡本山町本山2133-1 ☎ 0887-72-9680 🕒 9:00 ~ 18:00

### 《餐厅 Harves terrace》

提供使用新鲜食材烹制的菜品以及包括当地酒和手工精酿啤酒在内的多种饮料等。可以在出发前果腹或活动后大家一起享用，还可以品尝用比萨炉烤制的比萨、用当地特产“土佐褐毛牛”制作的咖喱、以及在露台烧烤。

☎ 0887-72-9672  
🕒 11:00 ~ 20:00 (L.O. 19:30)



Kochi Campagne Brewery  
手工精酿啤酒TOSACO





第2天

1 天

## 07 亲身体验大自然 户外运动

Mont-bell全年都会举办儿童和大人均能参与的户外活动。提供激流探险、漂流和皮艇等体验高知县本山町的丰富大自然的多项活动。



面向初学者，有导游陪同

### 《山野漫步》

去高知保留了原始珍贵的大自然的山野漫步如何？因为有导游陪同，所以漫步初学者也能参加。来享受放心的活动吧。

☎ 0887-72-9680

🕒 9:00 ~ 18:00

📅 可以参加的日程根据旅游行程决定

### 《骑行郊游（出租自行车）》

一边欣赏悠闲的山野里开阔的梯田、清澈的溪流和吉野川上的流桥以及充满活力的早明浦大坝的景色，一边尽情享受骑行的乐趣吧。拿着店铺给的自行车路线图，来感受丰富的大自然吧。

☎ 0887-72-9670

🕒 9:00 ~ 18:00



## 08 坐船、泡温泉，轻松度过 大步危峡真中

### 《大步危峡观光游览船》

在约2亿年间被吉野川急流侵蚀的峡谷缓慢地驶下的游览船。可以欣赏翠绿色的水面与岩壁和树木之间的反差形成的溪谷美景。

德岛县三好市山城町西字1520

☎ 0883-84-1211 (咨询时间 / 9:00 ~ 17:00)

🕒 9:00 ~ 最后出港16:30

¥ 大人1200日元 / 儿童600日元



### Travel Tips

3月中旬到5月末左右在大步危峡的天空飘扬着鲤鱼旗。



泡完温泉后，尝尝“鸣门金时爆米花”吧

### 《温泉》

露台式露天温泉可以欣赏到在眼前展开的大步危的景色。此外，还配备温泉大浴池、预约制的包场温泉和岩盘浴（室内温泉）。

德岛县三好市山城町西字1644-1

☎ 0883-84-1216 (咨询时间 / 7:00 ~ 22:00)

🕒 当天往返入浴 / 12:00 ~ 最后接待20:00

住宿者入浴 / 6:00 ~ 9:30、15:00 ~ 23:00

¥ 大人700日元（中学生以上）/ 儿童350日元（2岁儿童以下免费）



● 露天温泉

从大步危峡真中出发

琴平巴士祖谷溪号

返程的巴士

金刀比罗宫参道口  
(Kotori前)  
17:30

高松机场  
18:15

JR高松站  
19:00

